

**RADA MIEJSKA
w MIŁOMŁYNI**

UCHWAŁA NR LXIX /549/2024

Rady Miejskiej w Miłomłynie

z dnia 10 kwietnia 2024 r.

w sprawie przystąpienia do sporządzenia miejscowego planu zagospodarowania przestrzennego gminy Miłomłyn w obrębie geodezyjnym m. Miłomłyn (dz. nr 88/3, 253/6, 253/7, 253/8)

Na podstawie art. 18 ust. 2 pkt 5 ustawy z dnia 8 marca 1990 r. o samorządnie gminnym (Dz. U. z 2023 r. poz. 40 z późn. zm.) oraz art. 14 ust. 1 i 2 i art. 27 ustawy z dnia 27 marca 2003 r. o planowaniu i zagospodarowaniu przestrzennym (Dz. U. z 2023 r. poz. 977 z późn. zm.), Rada Miejska w Miłomłynie uchwala, co następuje:

§ 1.

Przystępuje się do sporządzenia miejscowego planu zagospodarowania przestrzennego gminy Miłomłyn w obrębie geodezyjnym Miasta Miłomłyn, obejmującego działki ewidencyjne nr 88/3, 253/6, 253/7, 253/8.

§ 2.

Granice obszaru objętego opracowaniem planu określa załącznik graficzny Nr 1, będący integralną częścią niniejszej uchwały.

§ 3.

Wykonanie uchwały powierza się Burmistrzowi Miasta i Gminy Miłomłyn.

§ 4.

Uchwała wchodzi w życie z dniem podjęcia.

**PRZEWODNICZĄCY
RADY MIEJSKIEJ**


Tomasz Kasprzyk

Jednostka ewidencyjna: MIASTO MIŁOMYLN

Obwód: MIASTO MIŁOMYLN

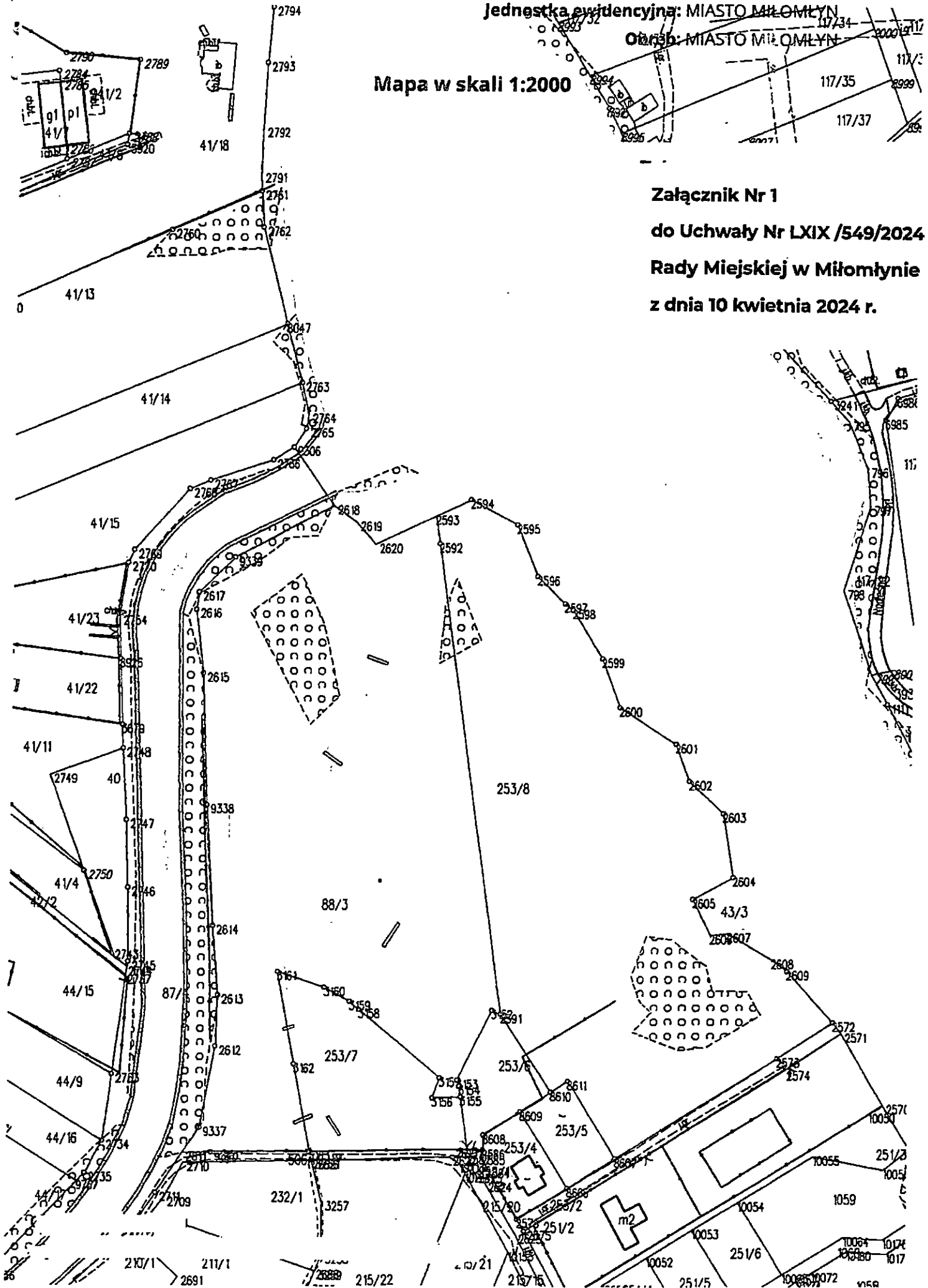
Mapa w skali 1:2000

Załącznik Nr 1

do Uchwały Nr LXIX /549/2024

Rady Miejskiej w Miłomylinie

z dnia 10 kwietnia 2024 r.



Uzasadnienie

do uchwały Nr LXIX /549/2024

Rady Miejskiej w Miłomłynie

z dnia 10 kwietnia 2024 r.

Teren objęty przedmiotową uchwałą obejmuje działki ewidencyjne o numerach 88/3, 253/6,253/7, 253/8 położone w gminie Miłomłyn, w obrębie geodezyjnym m. Miłomłyn o pow. około 5,21 ha.

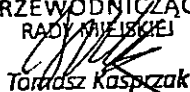
W granicach obszaru objętego opracowaniem planu obowiązuje Miejscowy plan zagospodarowania przestrzennego gminy Miłomłyn w miejscowości Liwa przyjęty Uchwałą Nr XX/117/2016 Rady Miejskiej w Miłomłynie z dnia 11 marca 2016 r.

Obowiązujący miejscowy plan ustala dla przedmiotowych działek ewidencyjnych następujące przeznaczenia: teren zieleni krajobrazowo - ekologicznej, teren usług turystycznych teren drogi publicznej – drogi dojazdowe.

Celem przystąpienia do sporządzenia miejscowego planu jest zmiana przeznaczenia terenu poprzez rozszerzenie funkcji zabudowy usług turystyki na przedmiotowe nieruchomości.

Przystąpienie do sporządzenia miejscowego planu zagospodarowania przestrzennego odbywa się na wniosek właściciela terenu.

Opracowanie niniejszego planu jest zasadne ze względów formalno-prawnych oraz zgodne z prowadzoną i przyjętą przez Gminę Miłomłyn polityką przestrzenną.

PRZEWODNICZĄCY
RADY MIEJSKIEJ

Tomasz Kasprzak